

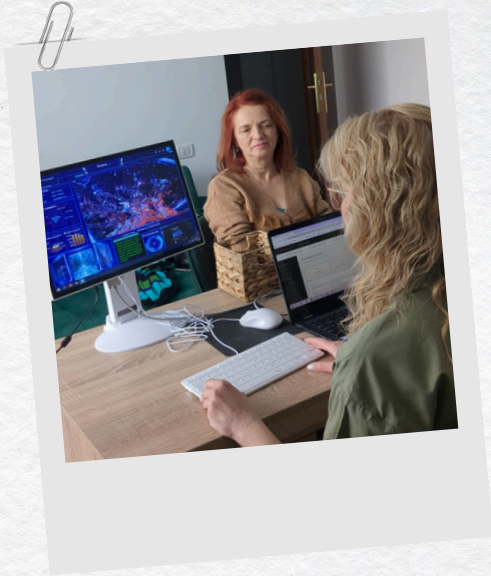


Nutriție și terapie complementară
Piatra Neamț și online



Evaluarea Vital Scan

ce este, ce nu este și
cum putem lucra
împreună



Ne bucurăm că ești curios(oasă) să afli mai multe.
Am pregătit acest scurt ghid ca să știi exact la ce să te aștepți,
fără termeni complicați. Citește-l în ritmul tău, iar la final găsești
cele două moduri în care putem lucra, în funcție de unde te afli.

Ce este Vital Scan?

O evaluare a stării tale de sănătate, pe care o facem la cabinet. Îți punem patru electrozi-clemă, ușori, pe încheieturile mâinilor și pe coate (exact ca electrozii de membre de la un EKG).

fără ace, fără înțepături; ating doar pielea

Aparatul citește semnalele bioelectrice, pe un principiu înrudit cu cel prin care un EKG citește activitatea inimii. În câteva minute, primești un raport amplu despre cum stau, în mare, sistemele corpului tău:



Așa se pun electrozii

- **sistemul hormonal** (hormonii care îți influențează energia, greutatea, somnul și starea de spirit)
- **metabolismul și zahărul** (cum gestionează corpul tău energia)
- **ficatul și digestia** (cum face față ficatul la tot ce procesezi zilnic)
- **inflamația și imunitatea** (nivelul de inflamație și cât de bine te aperi)
- **vitamine și minerale** (ce ți-ar putea lipsi din ce are nevoie corpul)
- **sistemul nervos** (cât de încărcat este sistemul tău nervos)

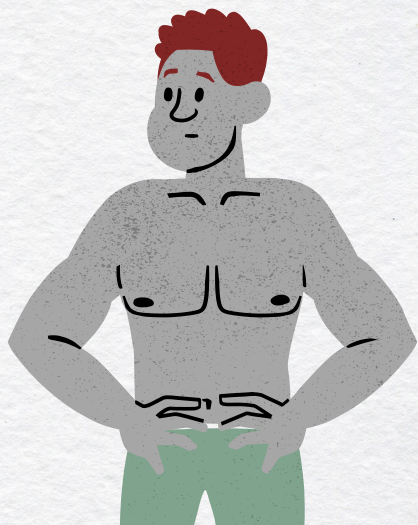
Ce nu este? [→] (la fel de important)

Vrem să fii liniștit(ă) și să ai o imagine corectă, așa
că îți spunem clar și **ce nu este această evaluare:**

Nu este o analiză de sânge și nu o înlocuiește.

Nu pune un diagnostic și nu îți spune că ai o boală.

Indicatorii sunt orientativi, îți arată zonele care
ar merita atenție, nu certitudini medicale.



Folosim acest raport ca un **punct de plecare**: stăm de vorbă pe baza lui, vedem ce ți-ar fi util să verifici mai departe cu medicul tău și construim împreună un plan de alimentație potrivit pentru tine.

cum decurge, pas cu pas

1. Ne spui câteva **date de bază** (vârstă, înălțime, greutate), durează un minut.
2. Îți punem cei **patru electrozi-clemă** pe încheieturi și pe coate.
3. Aparatul face **citirea** în aproximativ trei minute, timp în care stai relaxat(ă).
4. Ne așezăm împreună și **discutăm raportul**, calm, pe înțelesul tău.
5. Stabilim **de unde pornim** și, dacă e cazul, ce să verifici cu medicul tău.



Cu ce pleci acasă?

Cu o imagine de pornire a stării tale de sănătate, un punct clar de la care putem construi împreună un plan de alimentație potrivit pentru tine. **Nu cu un diagnostic, cu o direcție.**

Cum putem lucra împreună?

Sunt două căi distincte, în funcție de unde te afli. Amândouă duc la același lucru: **un plan personalizat**, construit pe date reale despre corpul tău, nu pe presupuneri.



LA CABINET,
ÎN PIATRA NEAMȚ ←

calea 1

Aici, punctul de pornire este evaluarea Vital Scan. În aceeași întâlnire facem scanarea, discutăm raportul și conturăm planul. E varianta potrivită dacă poți ajunge la cabinet.

- evaluare Vital Scan completă, pe loc
- discutăm împreună rezultatele
- plan de alimentație personalizat, pornit de la ce arată evaluarea

ONLINE, DE ORIUNDE
TE AFLI TU

calea 2

Dacă ești din altă parte, lucrăm online, dar nu pe baza a ceea ce simți sau crezi despre corpul tău, pe **date obiective**. Pentru o consultație online corectă și sigură, pornim de la analizele tale de sânge.

de ce analize de sânge?

fără scanare, avem nevoie de un punct de referință real ca să-ți construim un plan responsabil. Analizele ne arată, negru pe alb, ce se întâmplă în corpul tău și ne ajută să nu lucrăm pe presupuneri. Astfel, planul este personalizat cu adevărat, nu unul general.

Cum decurge consultația online:

- trimiți **analizele de sânge** recente (sau ți le recomandăm pe cele utile, dacă nu le ai).
- facem o **anamneză completă** (istoricul tău, obiceiurile, ce te deranjează).
- construim un **plan de alimentație personalizat** pe baza analizelor și a discuției noastre.
- te însoțim pe parcurs, cu monitorizări și suport.

**evaluarea Vital Scan se face doar la cabinet. Online, rolul ei este preluat de analizele de sânge, care sunt un punct de pornire la fel de concret.*

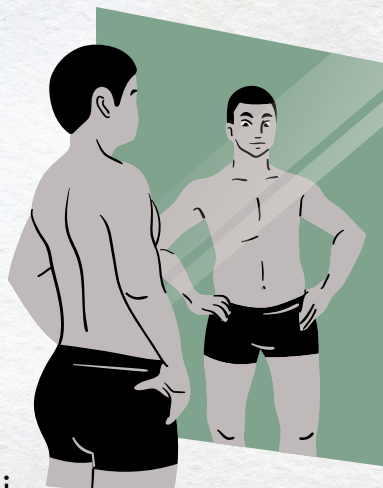
Pasul următor

Spune-ne un singur lucru, ca să-ți recomandăm calea potrivită pentru tine:

Ești din Piatra Neamț (sau poți ajunge la cabinet) sau preferi să lucrăm online, din orice altă parte a lumii?



Scrive-ne răspunsul privat și mergem mai departe de acolo. Fără nicio obligație, întâi ne lămurim ce ți se potrivește.



Unde ne poți contacta?

- în mesaj privat pe Instagram, Facebook (messenger) sau pe TikTok

@BiutopiaVital

- pe adresa de e-mail

biutopiavital@gmail.com

- pe site-ul nostru, la secțiunea „Contact”

www.biutopiavital.ro



***Informațiile oferite au caracter orientativ. Pentru stabilirea unui diagnostic clinic este necesar să vă adresați medicului dumneavoastră.**